



CITTA' DI VELLETRI

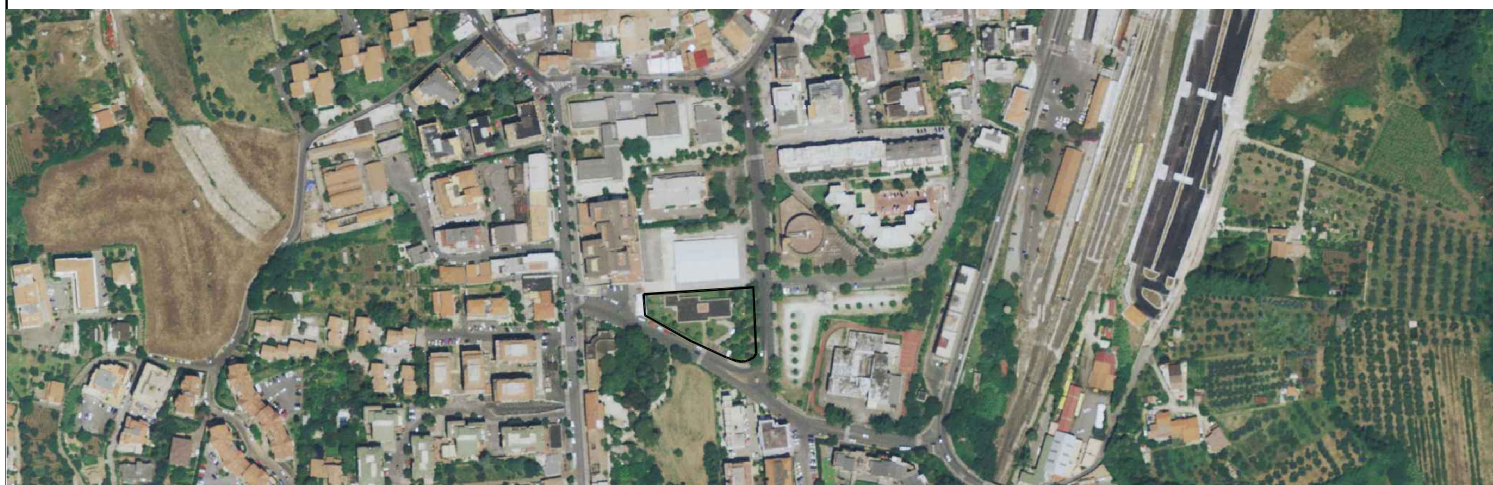
CITTA' METROPOLITANA DI ROMA CAPITALE

PROGETTO DEFINITIVO - ESECUTIVO

OPERE COMPLEMENTARI PER L' EFFICIENTAMENTO
ENERGETICO E DI MIGLIORAMENTO DELL'ACCESSIBILITA'

ASILO NIDO "PETER PAN"

"QUADRO ECONOMICO"



PROGETTISTA : ARCH. FABIO DI LEONARDO

GIUGNO 2020



CITTA' DI VELLETRI

CITTA' METROPOLITANA DI ROMA CAPITALE

SETTORE OO.PP

VOCI		Definitivo /Esecutivo	Quota Regionale (90%)	Quota Comunale (10%)
A)	importo complessivo dei lavori	€ 73 519,91	€ 66 167,92	€ 7 351,99
A1)	Importo lavori soggetti a ribasso d'asta	€ 70 688,97	€ 63 620,07	€ 7 068,90
A2)	Oneri della sicurezza (non soggetti a ribasso d'asta)	€ 2 830,94	€ 2 547,85	€ 283,09
	Importo del ribasso d'asta del 36,85%	€ 26 048,89	€ 23 444,00	€ 2 604,89
	TOTALE	€ 47 471,02	€ 42 723,92	€ 4 747,10
	SOMME A DISPOSIZIONE DELL'AMMINISTRAZIONE			
VOCI		Euro	Euro	Euro
B1)	Spese tecniche (spese professionali progettazione, direzione lavori, coordinamento della sicurezza in fase di progettazione e di esecuzione, collaudo e spese per pubblicazione bandi di gara	€ 4 000,00	€ 3 600,00	€ 400,00
B1)	Incentivo art. 113 D.Lgs 50/2016 (2% di A5)	€ 1 470,40	€ 1 372,45	€ 97,95
B1)	TOTALE	€ 5 470,40	€ 4 972,45	€ 497,95
B2)	Imprevisti	€ 0,00	€ 0,00	€ 0,00
B3)	Rilievi, accertamenti, indagini,	€ 0,00	€ 0,00	€ 0,00
B4)	C.N.P.A.I.A. 4% su spese tecniche	€ 160,00	€ 144,00	€ 16,00
B6)	I.V.A. di legge sui lavori	€ 4 747,10	€ 4 272,39	€ 474,71
B6)	I.V.A. di legge sulle spese tecniche	€ 915,20	€ 823,68	€ 91,52
	Totale Somme a disposizione	€ 11 292,70	€ 10 212,52	€ 1 080,18
	TOTALE GENERALE	€ 58 763,73	€ 52 936,44	€ 5 827,28